



Renovación
rápida

Azulejos de diseño

El azulejo de aspecto cerámico
para aplicaciones de tráfico intenso

Gerflor[®]

Azulejos de diseño

la baldosa flexible con aspecto de cerámica entrelazada



Rendimiento

- Resistencia al tráfico rodado: apto con transpaleta
- Baldosa de 7,8 mm de grosor: durabilidad y longevidad
- Tratamiento PUR: Micro resistencia al rayado y fácil mantenimiento



Diseños

- Aspecto de baldosa cerámica
- Amplia gama de diseños en madera y piedra



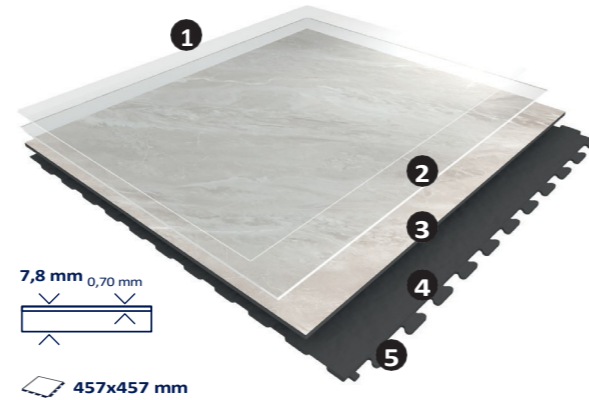
Fácil instalación

- Sistema de enclavamiento sin adhesivo: Fácil de retirar y reutilizar
- Renovación sobre cerámica
- Solución de unión de cola de milano oculta: ajuste seguro y sin juntas



Seguridad G Bienestar

- R10 Resistencia al deslizamiento
- Comodidad al andar



1. Tratamiento superficial PUR

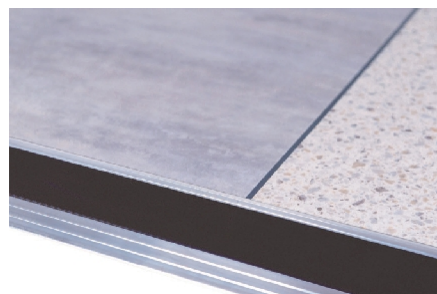
2. Capa de desgaste de cristal G Relieve estructurado

3. Película impresa de alta definición

4. Revestimiento moldeado por inyección

5. Sistema de cola de paloma oculta e intercalada

¡No olvide los acabados!



Perfil de rampa de aluminio
(atornillado) Ancho: 84mm / Galga: 8mm / Longitud: 2.50m



Mazo antirrebote
5951



Alfombra de entrada
1700 - Explanada 9000

Solución de renovación

para aplicaciones de tráfico intenso



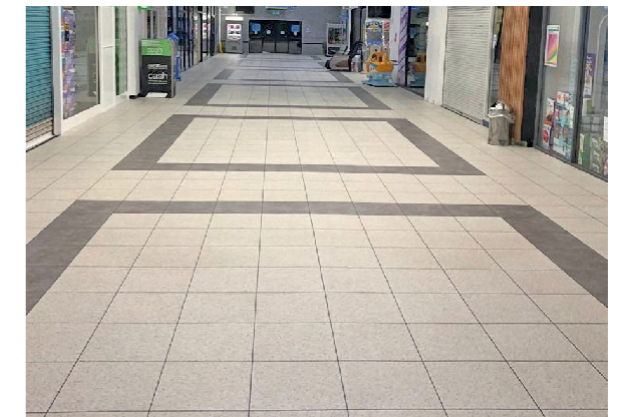
Supermercados



Comercios minoristas



Tiendas de conveniencia



Centros comerciales

nos preocupamos / actuamos



Reciclado
100% reciclable
Hasta un 80% de contenido reciclado



Calidad del aire interior
COVT < 100 microgramos / m3
No Formaldehído



Llegue a
100% conforme con REACH
Sin ftalatos (excepto contenido reciclado)
SIN metales pesados SIN disolventes



Diseños de madera

 457 x 457 mm



1550 Vintage Maple



1551 Arena Vintage



1552 Fresno Vintage



1551 Arena Vintage



1552 Fresno Vintage



1550 Vintage Maple

Diseño de terrazo

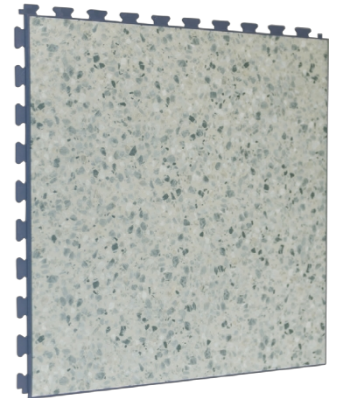
 457 x 457 mm



1554 Gris terrazo



1553 Terrazo Crema



1554 Gris terrazo



1553 Terrazo Crema



1549 Hormigón pulido

Diseños en piedra



1544 Shalestone / 1550 Vintage Mapple



1544 Shalestone / 1550 Vintage Mapple

 457 x 457 mm



1548 Caliza



1555 Arenisca



1544 Shalestone

Diseño mineral

 457 x 457 mm



1546 Granito



Volcán 1547



1545 Arcilla



1546 Granito



Volcán 1547

Azulejos de diseño

Descripción

Espesor total	EN ISO 24346	mm	7.8
Espesor de la capa de desgaste	EN ISO 24340	mm	0.70
Peso	EN ISO 23997	g/m ²	12 000
Talla	EN ISO 24342	mm	457 /457
Número de planchas por caja / m2 por caja	-	-	5 / 1,04 m

Clasificación

Norma/Especificación del producto	-	-	EN ISO 10582
Clasificación europea	EN ISO 10874	Clase	34-43
Clasificación al fuego	EN 13501-1	Clase	Bfl-s1
Propensión eléctrica estática	EN 1815	kV	< 2
Resistencia al deslizamiento en mojado	EN 16165 app.B (DIN 51 130)	Clase	R10

Actuaciones

Resistencia al desgaste	EN 660.2	mm ³	≤ 2.0
Grupo Wear	-	grupo	T
Tipo Contenido aglutinante	ISO 10582	grupo	I
Curling	EN ISO 23999	mm	≤ 1
Estabilidad dimensional (norma)	EN ISO 23999	%	≤ 0.15
Indentación residual	EN ISO 24343-1	mm	≤ 0.05
Prueba de la silla Castor	ISO 4918	-	OK
Dureza Shore	EN ISO 868	H _o	> 60
Conductividad térmica	EN ISO 10456	W/(m.k)	0.25
Solidez del color	ES 20 105 - B02	grado	≥ 6
Tratamiento de superficies	-	-	PUR+
Resistencia a productos químicos ⁽¹⁾	EN ISO 26987	-	OK


Medio ambiente/Calidad del aire interior

TVOC después de 28 días	ISO 16000-6	microgramos/ m ³	<100
-------------------------	-------------	--------------------------------	------

CE Marfiing

7	EN 14041	LZe R
----------	----------	--------------

(1) En cuanto a la resistencia a los productos químicos, descargue el folleto correspondiente de nuestro sitio web.

 La información contenida en este documento es válida a partir del 01/06/2024 y está sujeta a cambios en cualquier momento sin previo aviso. En un contexto tecnológico en constante evolución, nuestros clientes son responsables, antes de cualquier utilización, de comprobar con nosotros que este documento es la versión en vigor. El caucho deja manchas indelebles en los suelos de vinilo: no utilice alfombrillas con soporte de caucho y sustituya las patas tubulares de los muebles por otras de PVC o poliamida. Coloque alfombrillas de longitud suficiente en las entradas para reducir las fuentes exteriores de suciedad.



HUELLA DE CARBONO*
 -20 % kg
 CO₂ equivalente/m²
 entre 2020 y 2025



CONTENIDO BIOSURGID
 O** 10 %
 para 2025



CONTENID O RECICLAD
 O 30 % para
 2025



ADHESIVO GRATIS**
 *
 35 % para
 2025



VOLUMEN ANUAL RECICLADO
 60 000 t para 2025



* Ámbitos 1 y 2 definidos en el protocolo GEI ** % de actividad con materiales de origen biológico *** % de actividad - solución sin adhesivo